

Poseur installateur

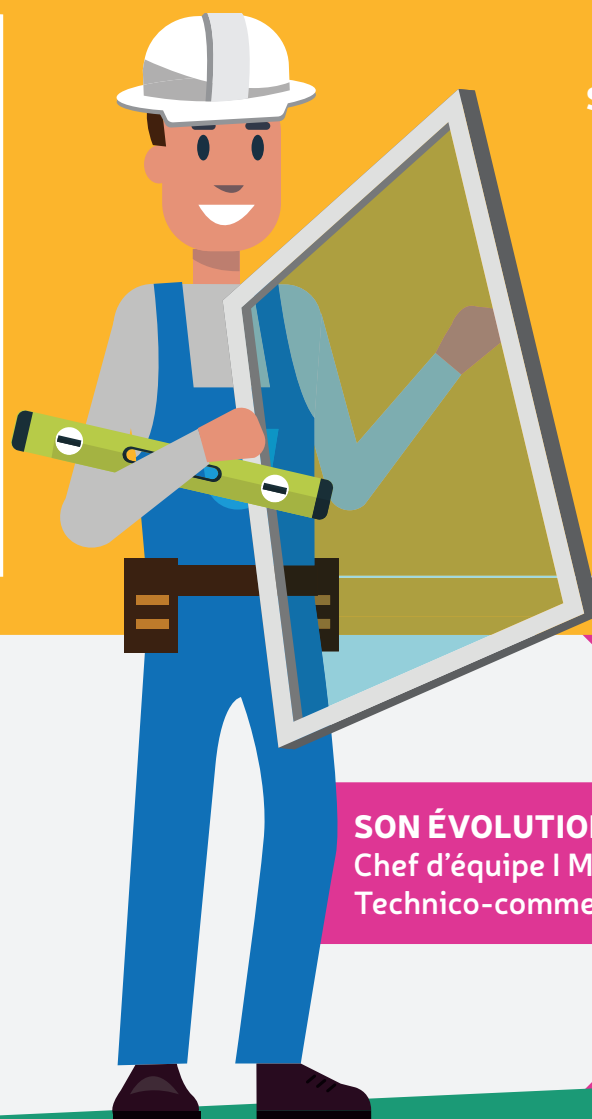
SON RÔLE Le poseur installateur, prépare, dépose et pose les menuiseries aluminium confectionnées par le menuisier. Il est en contact direct avec la clientèle. Il prend également en charge le réglage et l'automatisation des fermetures et assure l'entretien, la réparation ou le remplacement des éléments. Il assure un rôle essentiel dans l'isolation et l'étanchéité du produit qui participent à la rénovation énergétique du bâtiment.

SES MISSIONS

- ✓ Prise des mesures et analyse des plans
- ✓ Dépose et pose des menuiseries extérieures
- ✓ Vérification de l'étanchéité
- ✓ Mise en service des éléments automatisés (domotique)
- ✓ Respect des règles de sécurité et normes de pose
- ✓ Réglage, entretien et réparation des menuiseries

SES QUALITÉS

- Précision
- Rigueur
- Autonomie
- Polyvalence
- Goût du travail en équipe



SON SALAIRE
1800 € → 2500 €

OÙ TRAVAILLE-T-IL ?
Chantier

SON ÉVOLUTION 
Chef d'équipe | Métreur |
Technico-commercial

VOTRE FORMATION

- ★ CAP Menuisier aluminium-verre
- ★ BP Menuisier aluminium-verre
- ★ BAC PRO Menuisier aluminium-verre
- ★ TITRE PRO Menuisier aluminium

→ Des formations dans toute la France
bâtir-en-alu.fr rubrique emploi formation



Découvrez
tous les
contenus

